

NEJSILNĚJŠÍ KŮŇ VE STÁJI.

6270 TERRUS CVT ■ 6300 TERRUS CVT



STEYR
TRAKTOREN

Radost se odlišit.



STEYR

CVT

**PROTOŽE VEŠKEROU SÍLU
VĚNUJETE SVÉ PRÁCI,
POTŘEBUJETE TRAKTOR, KTERÝ JE
SILNĚJŠÍ NEŽ VŠECHNY OSTATNÍ.**



**MACHINE
OF THE YEAR 2016**



OBSAH

6–7 MODELOVÁ ŘADA TERRUS CVT

10–15 KABINA A OVLÁDACÍ PRVKY

16–17 MOTOR

18–19 PŘEVODOVÉ ÚSTROJÍ CVT

20–21 VÝVODOVÉ HŘÍDELE

22–23 HYDRAULICKÝ SYSTÉM

24–25 NÁPRAVY, BRZDY, ABS

26–27 S-TECH

28–29 MONITOR S-TECH 700

30–31 EASY-TRONIC II A ISOBUS III

32 ÚDRŽBA

33–35 TECHNICKÉ ÚDAJE



SILNÝ, SILNĚJŠÍ, TERRUS

Rakouští konstruktéři dostali za úkol, aby zkonstruovali traktor, který podává ohromný výkon. Výsledek: Terrus CVT, nová vlajková loď značky STEYR.

Na výběr jsou dva modely vybavené vysoce efektivními a spolehlivými motory ECOTECH s výkonem 270 a 300 k. Díky svému ideálnímu poměru hmotnosti a výkonu je Terrus CVT předurčen jak pro rychlé přepravní úkoly, tak i pro těžkou práci na poli. Náš nejsilnější traktor má však také další silné stránky – vynikající komfort: odpružená přední náprava a také luxusní mimořádně tichá kabina, která zajišťuje pohodlnou práci bez únavy. Nejnovější technologie jako S-TECH, S-GUIDE, ISOBUS III a Easy-Tronic II vč. S-FLEET každodenně spoří Váš čas a finance. Je opravdu silný - náš nový Terrus CVT.



SILNÝ BALÍČEK PLNÝ VÝHOD.



Nízká hladina hluku 69 db(A) pro práci bez stresu, telefonování pomocí hands-free.

LED

Až 20 pracovních LED světlometů pro perfektní osvětlení v rozsahu 360°.



Ergonomické ovládání díky loketní opěrci s Multicontrollerem.



Odpružení kabiny a přední nápravy pro větší pohodlí.

IIIIS-TRONIC

S-TRONIC pro automatické řízení strategie jízdy.

IIIIECOTECH
MEHR LEISTUNG, WENIGER DIESEL

ECOTECH pro větší výkon a menší spotřebu nafty.

CVT

Plynulá převodovka s maximální mechanickou účinností.



Rychlost 43 km/h již při otáčkách 1300 min⁻¹ šetřících palivo.



Aktivní regulace stání pro udržení na svahu bez použití provozních brzd.



Management otáčení na souvratí Easy-Tronic II pro automatizaci pracovních postupů v závislosti na čase a dráze.



4 rychlosti otáčení vývodového hřídele vzadu a 2 vpředu, vždy s otáčkami pro výkonný režim (Power) nebo úsporný režim (ECO).



Maximální zvedací síla vzadu až 11 058 kg a vpředu 5 821 kg.



Dotěžení až 5 500 kg umožňuje individuální přídavné závaží nebo použití těžkého nářadí.



Inteligentní protiblokovací systém brzd s mnoha přídavnými funkcemi.



Brzdy všech kol s optimálním zastavením Opti-Stop.




Kombinace pneumatik a ráfků pro každý druh použití včetně dvojité montáže kol vpředu a vzadu.



Terrus CVT podporuje ISOBUS II a nejnovější technologii ISOBUS III.



Technika přesného zemědělství S-TECH – vždy o stopu napřed.



**PROTOŽE
MÁTE SPOUSTU PRÁCE,
ZASLOUŽÍTE SI STROJ,
SE KTERÝM MÁTE O VŠEM
PŘEHLED.**



POHODLNĚJŠÍ UŽ TO NEMŮŽE BÝT!

S kabinou Terrus CVT máte pracoviště, na které se můžete v každé situaci spolehnout: nízká hladina hluku jen 69 dB(A), ergonomické nastavení sedadla a volantu, soustava klimatizace s jemnou regulací a promyšlený systém odpružení zajišťují maximální komfort.

PLNOU PAROU VPŘED. V kabině Deluxe s tónovanými skly, sluneční clonou na předním, zadním skle a automatickou klimatizací s jemnou regulací si zachováte příjemné pracovní prostředí. Hlavní kabinový filtr v systému větrání se stará o čistý vzduch v kabině. Sloupek řízení s pohodlným nastavením výšky a sklonu včetně elektricky nastavitelné opěrky ruky s Multicontrollerem lze optimálně přizpůsobit řidiči. Nízkofrekvenční sedadlo (Dual Motion) s dynamickým systémem tlumení, výkyvnou opěrkou hlavy a náplní s aktivním uhlím pro regulaci vlhkosti pro optimální komfort.

Na pohodlném, polstrovaném sedadle spolujezdce mají i vysoké osoby hodně místa. Kožený volant včetně koberce v kabině vytváří pracovní prostředí, ve kterém se hned napoprvé budete cítit dobře.

AKTIVNÍ ODPRUŽENÍ. Sedadlo Maximo-Evolution s koženým potahem, vyhříváním sedadla a ventilací včetně aktivního odpružení s automatickým nastavením výšky, splňuje i ty nejnáročnější požadavky. K tomu se skvěle hodí i kožené sedadlo spolujezdce.



SEDNĚTE SI DO PRVNÍ TŘÍDY:

- Nízká hladina hluku 69 db(A)
- Velká pohodlná kabina s 5stupňovým nastavitelným odpružením
- Na výběr jsou k dispozici 2 úrovně výbavy sedadel řidiče s potahem Alcantara nebo v kůži

- Tónovaná skla
- Sluneční rolety na předním a zadním skle
- Automatická klimatizace
- Ozvučení s bluetooth rádiem



PERFEKTNÍ ROZHLED V ROZSAHU 360°:

- Panoramatická kabina se 4 sloupky
- Střešní okno pro pohodlný pohled nahoru
- Elektricky nastavitelná, vyhřívaná zrcátka s širokým úhlem pohledu
- Až 20 pracovních LED světlometů



KRÁSNE SE ROZHLÍŽET, SKVĚLE VYHLÍŽET.

Díky 4sloupkové panoramatické kabině s velkými prosklenými plochami, střešnímu oknu pro pohled nahoru a jednodílnému čelnímu sklu máte perfektní a neomezený výhled do všech stran. Sada pracovních LED světlometů poskytuje také po setmění výbornou viditelnost. Vždy 6 pracovních LED světlometů vpředu a vzadu na střeše a 4 pracovní LED světlometry na kapotě motoru jsou již součástí základního vybavení. Na přání jsou k dispozici další 4 pracovní LED světlometry, které jsou na každém sloupku kabiny, vpředu a vzadu. Svítivost 2000 lumenů na jeden LED světlomet mění noc v den a garantuje přesnou, efektivní práci.

DOBŘÍ VÝHLED. Díky štíhlé kapotě motoru je přední pracovní prostor dobře přehledný. Také směrem dozadu je skvělý výhled na pracovní nářadí. Pomocí velkých elektricky nastavitelných a vyhřívaných teleskopických zrcátek se širokým úhlem pohledu máte i široké připojené nářadí vždy pod kontrolou. Přídavné střešní okno umožňuje volný výhled směrem nahoru.



INTERIÉR TRAKTORU TERRUS CVT.

V pohodlném kokpitu traktoru Terrus CVT jste svým šéfem. Ergonomicky uspořádaná kabina je vybavena nejmodernějšími ovládacími prvky a inovativními

přístroji. Snadno tak můžete ovládat a kontrolovat všechny funkce a pracovní postupy.



- 1 Multicontroller**
- 2** Jízda vpřed/vzad
- 3** Volba rozsahu jezdové rychlosti
- 4** Ovládání hydraulického vnějšího okruhu
- 5** Zvedání/spouštění zadního a předního tříbodového závěsu, plovoucí poloha
- 6** Roller pro nastavení jezdové rychlosti
- 7** Aktivace Easy-Tronic II
- 8 S-TECH 700:** integrovaný dotykový barevný monitor
- 9 Výkonnostní monitor traktoru**
Výkonnostní monitor traktoru je integrovaný v pravém A-sloupku v přirozeném zorném poli řidiče a podává nejdůležitější informace o výkonu na jeden pohled.
- 10 Elektrický joystick** až pro 4 vnější hydraulické okruhy
- 11 Elektrohydraulické ovládání vnějších hydraulických okruhů**
- 12 Přední vývodový hřídel zapnout/vypnout**
- 13 Zadní vývodový hřídel zapnout/vypnout**
- 14 Ovládací prvek Eco-Drive™**
s dvojitým ručním plynem
- 15 ICP™ – intuitivní ovládací panel**
- 16** Polohová regulace EHR
- 17** Silová regulace EHR
- 18** Pomalé zvedání/spouštění zadního tříbodového závěsu EHR
- 19** Kontrola kmitů pro zadní tříbodový závěs
- 20** Management zadního vývodového hřídele
- 21** Regulace prokluzu zapnuto/vypnuto
- 22** Management otáčení na souvrati Easy-Tronic II
- 23** Management všech kol a uzávěrka diferenciálu
- 24** Dvě paměti pro uložení konstantních otáček motoru
- 25** Polohová regulace předního tříbodového závěsu
- 26** Management předního vývodového hřídele
- 27** Pomalé zvedání/spouštění předního tříbodového závěsu
- 28** Speciální funkce převodovky CVT
- 29** Nastavení průtoků pro vnější hydraulické okruhy
- 30** Nastavení regulace prokluzu kol
- 31** Nastavení rychlosti spouštění předního tříbodového závěsu
- 32** Maximální výška zdvihu předního tříbodového závěsu
- 33** Nastavení rychlosti spouštění zadního tříbodového závěsu
- 34** Maximální výška zdvihu zadního tříbodového závěsu
- 35** Citlivost reakce zadního tříbodového závěsu
- 36** Bezpečnostní parkovací brzda



KLÍČOVÉ BODY TECHNOLOGIE ECOTECH:

- 6válcový motor s variabilním turbodmychadlem a chladičem plnicího vzduchu
- Technologie odvodu spalin Hi-eSCR: vysoce efektivní systém SCR (selektivní katalytická redukce)
- Dlouhé intervaly údržby (600 hodin provozu) u motoru
- Vysoký maximální točivý moment motoru až 1282 Nm
- Nárůst točivého momentu až o 32 %
- Norma EU pro emise stupeň IV
- Management motoru/převodovky S-TRONIC
- Individuální přizpůsobení jízdní strategie
- Viskózní spojka ventilátor
- Vysoce výkonná motorová brzda
- Velký objem palivové nádrže 630 litrů a 96 litrů AdBlue



VYSOKÝ VÝKON, NÍZKÁ SPOTŘEBA.

Elektronicky řízené vznětové motory modelové řady TERRUS CVT pokrývají rozsah jmenovitého výkonu od 271 do 300 koní. Turbodmychadlo s variabilní geometrií lopatek zajišťuje rychlou reakci a i zvládá při nízkých otáčkách každý požadavek na výkon.

ECOTECH
ÚSPORA. POHODLÍ. EFEKTIVITA

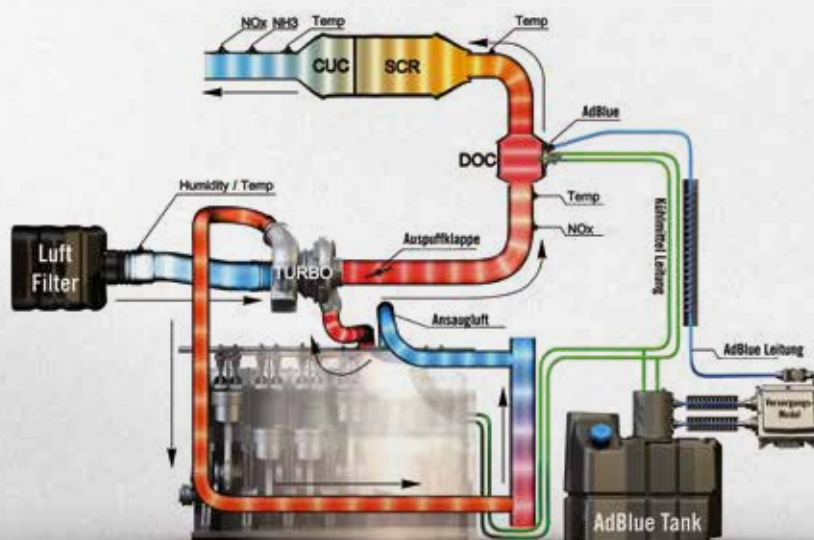
TECHNOLOGIE MOTORŮ ŠPIČKOVÉ TŘÍDY.

Inteligentněji nelze sílu využít. Díky ECOTECH patří motory modelů Terrus CVT k nejlepším ve své třídě. Zde je hospodárnost, produktivita, šetrnost k životnímu prostředí a nejmodernější řízení energie v perfektní symbióze. Díky jedinečnému systému dodatečné úpravy spalin Hi-eSCR je optimalizována spotřeba paliva, vylepšen výkon a pružnost motoru. Optimální okamžik vstřiku bez zpětného vedení spalin (EGR) nezatěžuje motor ani chladicí soustavu. Tak jsou umožněny bezkonkurenční intervaly údržby motoru až na 600 hodin provozu. Systém nevyžaduje ani filtr na pevné částice. To má za následek další snížení nákladů na údržbu.



VYSOCE VÝKONNÁ MOTOROVÁ BRZDA. Na přání lze dodat vysoce výkonnou motorovou brzdu, která nemá ve své třídě konkurenci. Přináší 40% nárůst brzdného účinku tím, že zastaví přívod paliva, zavře spalínovou klapku a nastaví ventilátor motoru včetně turbodmychadla eVGT na maximální výkon. Tím se redukuje opotřebení brzd traktoru i u brzděného připojeného nářadí nebo návěsu.

VŽDY PŘIPRAVEN K POUŽITÍ. Systém chlazení se nepřetržitě stará o optimální provozní teplotu motoru. Volitelný reverzní ventilátor umožňuje změnu směru proudění vzduchu a tím je snadné vyfouknutí nečistot z chladicí mřížky. Tak je zajištěno automatické čištění chladicí mřížky. U reverzního ventilátoru s plynule nastavitelnými lopatkami ventilátoru se přizpůsobuje poloha lopatek tak, aby bylo dosaženo vysoce efektivního chlazení a současně zlepšena efektivnost spotřeby paliva.



PŘEVODOVÉ ÚSTROJÍ TRAKTORU TERRUS CVT:

- Plynulá převodovka 0 až 40 km/h
- Aktivní regulace stání
- DKT™ – technologie dvojité spojky
- Management motoru/převodovky S-TRONIC
- Rychlost 43 km/h při otáčkách 1300 min⁻¹ pro optimalizovanou spotřebu paliva



PLYNULE A BEZ NÁMAHY.

S plynulým převodovým ústrojím CVT (Continuously Variable Transmission) jde vše snadno. Inteligentní souhra hydraulických a mechanických součástí se stará o úspornost, aniž byste se museli vzdát plného výkonu. Díky plynulému převodu zvládnete každý úkol bez námahy.

VYSOKÁ MECHANICKÁ ÚČINNOST. Převodové ústrojí CVT zajišťuje vysoký podíl mechanického přenosu resp. nízký podíl hydrostatické větve. Na základě tohoto konstrukčního principu lze maximálně využít výkon motoru. S-TRONIC ovládá převodový poměr převodového ústrojí a otáčky motoru podle potřebné síly a automaticky zajišťuje minimální spotřebu paliva. Logika ovládání CVT se stará podle potřeby o správné použití převodovky. Agresivitu decelerace lze nastavit pro jízdu ve 3 stupních. V provozu společně s brzdou přívěsu se zlepšuje bezpečnost při zpomalení, aby se zabránilo kolizi s přívěsem. Tak je celková jízdní strategie vždy optimálně přizpůsobena aktuálnímu provoznímu stavu.

EFEKTIVNÍ PŘENOS SÍLY. Robustní konstrukce převodového ústrojí s technologií dvojité spojky poskytuje výborný přenos síly. Práce bez přerušování tahové síly znamená lepší zrychlení a snížení spotřeby paliva.

ÚSPORNĚ A POHODLNĚ. Převodový poměr se automaticky přizpůsobuje požadované rychlosti jízdy a otáčky motoru zůstávají v optimálním rozsahu. To také přispívá ke snížení spotřeby paliva.



Plynulá převodovka od 0 do 43 km/h

Technologie dvojité spojky DKT™

SILNÝ POHON NA OBOU KONCÍCH.

Vývodový hřídel modelové řady **TERRUS CVT** přenáší výkon motoru s maximální účinností. Zadní vývodový hřídel se 4 volbami otáček a na přání přední vývodový hřídel se 2 volbami otáček poskytují jmenovité otáčky 1000 min^{-1} již při otáčkách motoru 1853 min^{-1} . V úsporném režimu vývodového hřídele jsou otáčky vývodového hřídele dosaženy již při otáčkách motoru nižších než 1600 min^{-1} . Tak šetříte nejen palivo, ale také motor a životní prostředí.

PERFEKTNĚ SLADĚNO. Snadno ovladatelný management vývodových hřídelů zvyšuje pracovní komfort díky automatickému spínání a vypínání vývodového hřídele při zvedání a spouštění předního a zadního tříbodového závěsu. Ovládání hladkého rozběhu umožňuje šetrné spouštění připojeného nářadí. Vývodový hřídel je k dispozici sériově s 6drážkovou a 21drážkovou koncovkou. Dodát lze také silnější 20drážkovou variantu. Integrace předního vývodového hřídele a předního tříbodového závěsu umožňuje minimální vzdálenost mezi přední nápravou a předním tříbodovým závěsem. K přednímu tříbodovému

závěsu jsou potom k dispozici vpředu snadno přístupné dva přídavné hydraulické vnější okruhy i s beztlakým zpětným vedením, 7 pinová zásuvka a přípojka ISOBUS.



- 1 Ovládací prvek pro zapnutí/vypnutí předního vývodového hřídele
- 2 Ovládací prvek pro zapnutí/vypnutí zadního vývodového hřídele
- 3 Management zadního vývodového hřídele
- 4 Management předního vývodového hřídele



Vnější ovládání zadního vývodového hřídele, zadního tříbodového závěsu a ovladač na obou zadních blatnících.



Snadno přístupné: vnější ovládání předního tříbodového závěsu, předního vývodového hřídele a vnějšího hydraulického okruhu.



EFEKTIVNÍ PŘENOS VÝKONU MOTORU:

- 4rychlostní zadní vývodový hřídel 540/540E/1000/1000E
- 2rychlostní přední vývodový hřídel 1000/1000E
- Perfektně integrovaný přední a zadní vývodový hřídel
- Management vývodových hřídelů pro přední a zadní vývodový hřídel
- Možnost předního připojení je ideálně uspořádané pro jakýkoli požadavek nářadí

PŘESNÝ HYDRAULICKÝ SYSTÉM STEYR

Hydraulický systém je založen na výkonném axiálním hydrogenerátoru s dopravním výkonem oleje až 223 l/min. Plynulé nastavení dodávané množství až pro 8 individuálních hydromotorů se spolehlivě stará o to, aby bylo vždy ve stejném čase k dispozici správné množství oleje. Tím je zaručen excelentní výkon celkové hydraulické soustavy.

ZEJMÉNA S TĚŽKÝM NÁŘADÍM TO JDE SNADNO. Při maximální zvedací síle až 11 058 kg zvládne traktor TERRUS CVT hravě každý úkol.

POHODLNĚJI A BEZPEČNĚJI. Elektronická regulace zadního tříbodového závěsu (EHR) umožňuje přesné nastavení pracovního nářadí pomocí potenciometru nebo dotykového monitoru. Dynamické tlumení výkyvu „Ride Control“ zabráňuje výkyvům těžkého pracovního nářadí. Automatické stabilizátory dolních táhel se starají o bezpečnost na souvrati a při přepravě.

BEZPEČNĚ S TĚŽKÝM NÁŘADÍM:

- Moderní hydraulický systém se snímáním zatížení
- Vysoká maximální zvedací síla až 11 058 kg
- Přesná regulace zadního tříbodového závěsu
- Dynamické tlumení výkyvů „Ride Control“
- Optimální nastavení v každém terénu

RYCHLE PŘIPRAVEN K PROVOZU. Vnější tlačítka pro ovládání zadního tříbodového závěsu, zadního vnějšího hydraulického okruhu a zadní vývodové hřídele na obou zadních blatnících se starají o rychlé připojení nářadí bez komplikací.

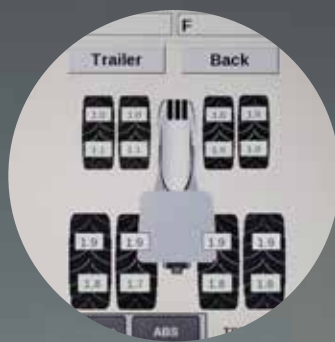
- Programovatelné hydraulické funkce
- Ovládání ovladačů na Multicontrolleru je volitelné a lze ho nastavit na monitoru S-Tech 700
- Přípojky Power-Beyond
- Přední zvedací ústrojí z výroby se zvedací silou až 5 821 kg







**Automatické řízení pohonu
všech kol a uzávěrky diferenciálu**



Kontrola tlaku v pneumatikách
Na monitoru S-TECH 700 máte přehled o tlaku až
v 16 pneumatikách – na traktoru i na přívěsu.



Připojení K80
Ideální pro náročný provoz s přívěsem je kulové
připojení K80. Lze ho zasunout, výškově nastavit
a demontovat pro lepší přístup k vývodovému
hřídeli. K80 můžete svísele zatížit až 4 000 kg
a lze využít tak maximálně nosnost traktoru
a zadní nápravy.



S ÚČINNÝM A BEZPEČNÝM POHONEM:

- Odpružení přední nápravy
- Pohon všech kol a brzdy všech kol pro větší brzdicí účinek
- Elektronická parkovací brzda zabrzdí traktor a přívěs automaticky při opuštění sedadla řidiče
- Systém ABS na přání pro větší bezpečnost
- Přídavné funkce brzd pro řízení s ABS a automatická brzda řízení s ABS
- Přídavné závaží podle aplikace až 2000 kg vpředu a až 1182 kg do zadních kol
- Kombinace pneumatik a ráfků pro každé použití včetně dvojité montáže kol vpředu a vzadu

PROMĚNÍ JÍZDU V POŽITEK.

TERRUS CVT: moderní způsob řízení traktoru. Všechny modely ohromí reaktivním řízením a vysokým užitečným zatížením až 5500 kg. Jsou vybaveny duálními kotoučovými brzdami v olejové lázni (4 kotoučové brzdy v zadní nápravě). Zejména při těžkém transportu nabízí brzdové kotouče HD odolné proti opotřebení vysokou životnost. Perfektní souhra všech součástí se stará o jedinečný zážitek nové generace.

VYNIKAJÍCÍ OBRATNOST. Díky štíhlé konstrukci předního rámu a centrálního hnacího řetězce je maximální úhel natočení předního kol až 55° a poloměr otáčení jen 7,7 m.

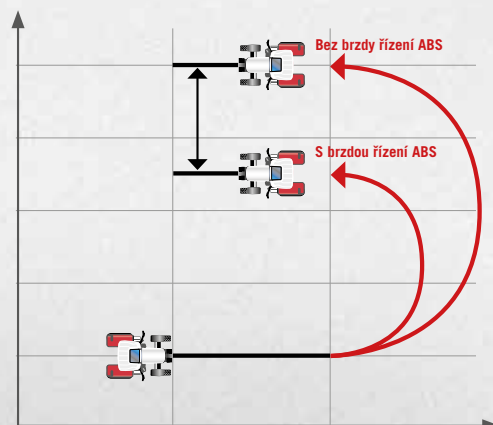
EXCELENTNÍ JÍZDNÍ VLASTNOSTI. Aktivní odpružení přední nápravy modelů Terrus CVT reaguje za pomoci snímače zrychlení – v závislosti na parametrech jako je poloha zadního tříbodového závěsu a příslušenství při brzdění a zrychlení je vždy optimální.

BRZDĚNÍ SE SYSTÉMEM ABS. Vysoce citlivé snímače monitorují otáčky kol. Systém ABS ovládá brzdění tak, aby se kola nezablokovala a zůstal zachován požadovaný směr jízdy. A tak zůstane zachována úplná říditelnost.



OTÁČENÍ ŠETRNÉ K POVRCHU PŮDY. Přídavná funkce „Brzda řízení s ABS“ zabraňuje díky krátkodobému uvolnění brzdy vnitřního kola v zatáčce poškození povrchu půdy na souvrati. Pomocí monitoru S-TECH lze nastavit citlivost systému individuálně pro každé podmínky.

JEŠTĚ OBRATNĚJŠÍ. Brzdu řízení s ABS lze aktivovat také automaticky zatočením volantu. To umožňuje manévr otáčení maximálně šetrný k povrchu půdy pohodlným způsobem.



KOMPLETNÍ BALÍČEK S-TECH V KAŽDÉM TRAKTORU TERRUS CVT Z VÝROBY!

- Monitor S-TECH 700 s dotykovým displejem
- Funkce ISOBUS II a III
- Příprava pro systém řízení S-Guide

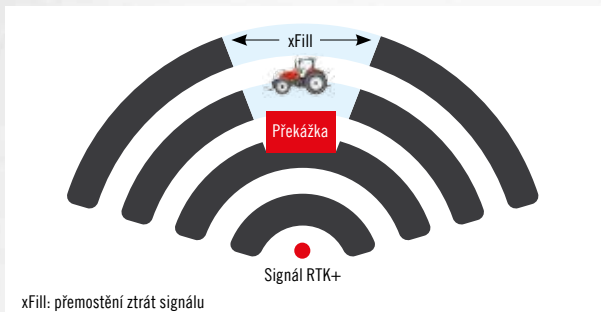


MAXIMÁLNÍ PŘESNOST, VĚTŠÍ KONTROLA: STEYR S-TECH.



S-TECH přináší revoluci do zemědělství. Vedení v záběru, správu dat, integrovanou komunikaci mezi připojeným nářadím a traktorem pomocí funkce **ISOBUS III** a mnohem více. Modulární systém **S-TECH** ovládá celkový zemědělský výrobní cyklus. Vítejte v budoucnosti moderního zemědělství!

ZCELA PŘESNĚ. Automatický systém řízení **S-Guide** založený na **DGPS** pracuje s maximální přesností. Zajišťuje paralelní vedení v dráze při práci v rovných záběrech nebo v křivkách. Při opakovatelné přesnosti až 2,5 cm (**RTK+**) nevzniká při obtížných půdních a povětrnostních podmínkách, a to ani v noci žádné riziko přesahů nebo vynechaných míst. Kromě **GPS** se používají také signály satelitů **GLONASS**. Pro maximální přesnost se signály ze satelitů automaticky zpřesňují pomocí korekčních dat pozemní stanice přes bezdrátovou síť.



INDIVIDUÁLNÍ ŘEŠENÍ S-TECH. je k dispozici v různých variantách vybavení s různým stupněm přesnosti. Od jednoduchého přídatného vybavení s **EZ** pilotem založeným na principu **GPS** až po plně integrovaný **S-Guide** s dotykovým monitorem **S-TECH 700**, který můžete dokonce předávat mezi různými vozidly svého podniku. Promluvte si zkrátka se svým prodejcem **STEYR** o Vašich požadavcích. Společně najdete řešení **S-TECH** přesně podle Vašeho přání.

PŘESNOST VEDENÍ V ZÁBĚRU I PŘI SLABÉM SIGNÁLU DÍKY XFILL. Pomocí standardně instalované technologie **xFill** ve všech **RTK** řešeních lze přemostit ztráty signálu až na 20 minut.

TELEMATICKÁ ŘEŠENÍ STEYR S-FLEET. Tento systém umožňuje vyvolat v reálném čase provozní data stroje přes mobilní síť. Tak mohou být manažeři strojového parku permanentně v kontaktu se svými stroji a řidiči. Dále mohou posílat a přijímat data v reálném čase. To zvyšuje produktivitu a umožňuje optimální organizaci vozového parku.



VŠE NA DOHLED, VŠE V RUCE: MONITOR S-TECH 700

VŠECHNY DŮLEŽITÉ FUNKCE A DATA NA JEDNOM DOTYKOVÉM DISPLEJI. Traktory Terrus CVT od firmy STEYR disponují prostřednictvím monitoru S-TECH všemi předpoklady pro použití přesné zemědělské techniky. Tak je možné například ovládat připojené nářadí kompatibilní s ISOBUS II a III, integrace automatických řídicích systémů a ovládání traktorů TERRUS CVT. Monitor S-TECH 700 integrovaný do loketní opěrky ruky lze snadno ovládat pomocí dotykového displeje. Volitelně ho lze namontovat také na nastavitelnou lištu v pravém bočním okně. Díky automatizaci všech hlavních funkcí traktoru se monitor S-TECH stará o optimální průběh pracovních postupů a současně podává přehled o již vykonané práci, spotřebě paliva a mnoha dalších údajích.

DOTYKOVÝ MONITOR S-TECH 700.

■ **VŠECHNY DŮLEŽITÉ FUNKCE A DATA NA JEDNOM DOTYKOVÉM DISPLEJI.**

■ **Monitorování výkonu:** Záznam celkového výkonu, denního výkonu a jednotlivých pracovních kroků. Všechny údaje lze z monitoru S-TECH uložit na USB disk popř. u telematiky S-FLEET pomocí funkce přenosu dat dokonce bezdrátově přenést do kanceláře a analyzovat.

■ **Nastavení vozidla:** Řada indikací S-TECH umožňuje přizpůsobit nastavení – např. regulaci průtoku a časovače ovládání pro elektronické vnější hydraulické okruhy. Obsazení ovládacích prvků elektronicky řízených ovladačů lze nastavit individuálně podle připojeného nářadí. Nastavení pro různá připojená nářadí a pracovní podmínky se uloží, jako např. pracovní poloha zvedacího ústrojí zadního závěsu EHR. Pokud příště připojíte např. pluh, stačí jen zvolit správné nastavení – a můžete vyrazit!

■ **Management otáčení na souvrati Easy-Tronic II:** Umožňuje automatizaci ovládacích postupů a zvyšuje produktivitu a denní výkon traktoru i řidiče.

■ **Kompatibilita s ISOBUS třídy II a III:** Připojí se nářadí kompatibilní s ISOBUS a uživatelské rozhraní se zobrazí na monitoru S-TECH. Tak lze snadno a interaktivně ovládat nářadí bez samostatného ovládacího prvku a bez přídavného kabelu a monitoru v kabině.

■ **Vstup pro videokameru:** Pomocí až dvou videokamer (např. na zadní straně nakládacího vozu nebo lisu na balíky) lze sledovat aktuální dění. Tak vždy víte, co se děje za Vámi, aniž byste museli odvracet pohled od řízení pracovního prostoru.



1 Konfigurace tlačítek pro vnější hydraulické okruhy

2 Nastavení průtoku a časovače pro vnější hydraulické okruhy

3 Kompatibilita s ISOBUS třídy II a III

EFEKTIVNÍ, UŽIVATELSKY KOMFORTNÍ A PŘESNÝ:

- Intuitivní dotykový displej monitoru S-TECH 700
- Monitorování výkonu
- Nastavení vozidla
- ISOBUS II a III
- Management otáčení na souvrati Easy-Tronic II
- Vstup pro videokameru



UVOLNĚNĚ A PRODUKTIVNĚ.

Management otáčení na souvratí Easy-Tronic II:

- automatizace pracovních sekvencí zadního a předního pracovního nářadí na souvratí a jiné oblasti použití
- záznam a programování v provozu nebo při zastavení
- možné programování v závislosti na čase, dráze nebo spuštění
- vyvolání sekvencí pomocí Multicontrolleru, monitoru S-TECH 700 nebo na ICP
- snadné následné přizpůsobení sekvencí

ISOBUS třídy II:

- umožňuje kromě indikace nastavení pracovního nářadí (třída I) ovládání a řízení těchto pracovních nářadí dotykovým monitorem S-TECH 700 z výroby
- u nářadí kompatibilního s ISOBUS třídy II není nutný další ovládací prvek



ISOBUS třídy III umožňuje, aby připojené nářadí ovládalo traktor:

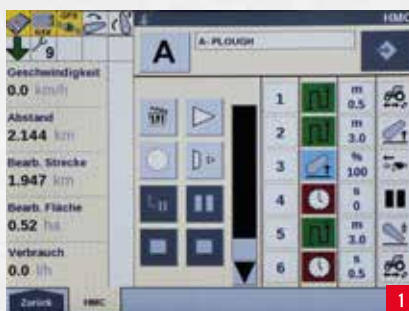
- zvedání/spouštění zadního tříbodového závěsu
- spouštění/zastavení/otáčky vývodového hřídele
- povely pro hydraulické přídatné vnější okruhy
- rychlost traktoru pro optimální zatížení

PERFEKTNÍ AUTOMATIZACE.

Management otáčení na souvrati Easy-Tronic II se stará o plně automatizované pracovní postupy při otáčení na poli a v mnoha jiných oblastech použití. Systém ISOBUS třídy III posouvá výměnu provozních a řídicích dat mezi traktorem a nářadím na novou úroveň. Významně rozšiřuje možnosti a tím také produktivitu včetně rentability tak, že umožňuje řídit provoz traktoru nářadím.

UVOLNĚNÍ ŘIDIČE. Management otáčení na souvrati Easy-Tronic II je konstruován tak, aby nebyl řidič při otáčení na souvrati a při mnoha jiných činnostech nadměrně zatěžován. Každý pracovní krok lze naprogramovat podle doby nebo ujeté dráhy. Navíc lze stanovit různé spouštěče pro další automatizované funkce jako např. snížení otáček motoru po vyzvednutí pracovního nářadí. Sekvenci na souvrati lze zaznamenat během jízdy nebo naprogramovat na místě. Opakování sekvence na souvrati lze spustit automaticky nebo manuálně a lze ji vyvolat na Multicontrolleru, monitoru S-TECH 700 nebo na panelu ICP. Změny uložených kroků můžete kdykoli snadno změnit na monitoru S-TECH.

TRAKTOR OVLÁDANÝ PŘIPOJENÝM NÁŘADÍM. Na rozdíl od ISOBUS třídy I a II, u kterého monitor S-TECH 700 indikuje nastavení nářadí, nebo dokonce nářadí na monitoru ovládáte, umožňuje ISOBUS třídy III, aby nářadí ovládalo traktor. Tak jsou funkce traktoru ovládány pracovním nářadím, např. se samočinně nastaví poloha tříbodového závěsu, zapne se a vypne vývodový hřídel, aktivují se hydraulické vnější okruhy a přizpůsobí se rychlost jízdy podmínkám. Výsledkem je optimální účinnost připojeného nářadí i traktoru a především snížení zátěže a podpora řidiče.



1 Management otáčení na souvrati Easy-Tronic II

2 Kompatibilita s ISOBUS třídy III

USNADNĚTE SI PRÁCI PŘI ÚDRŽBĚ.



Pohodlné tankování.



Mimořádně snadná kontrola
klínového řemene.



Kontrola výšky hladiny oleje a doplnění
bez zvedání kapoty motoru.



Nepřetržitě čištění přes cyklonový filtr zajišťuje, že
se musí provádět údržba filtru jen při rozsvícení
příslušné kontrolky.



Jednoduchou kapotu motoru lze zvednout do dvou
poloh (45°/90°), dokonce i s připojeným nářadím.



Rychlé a snadné čištění chladiče
a soustavy klimatizace.



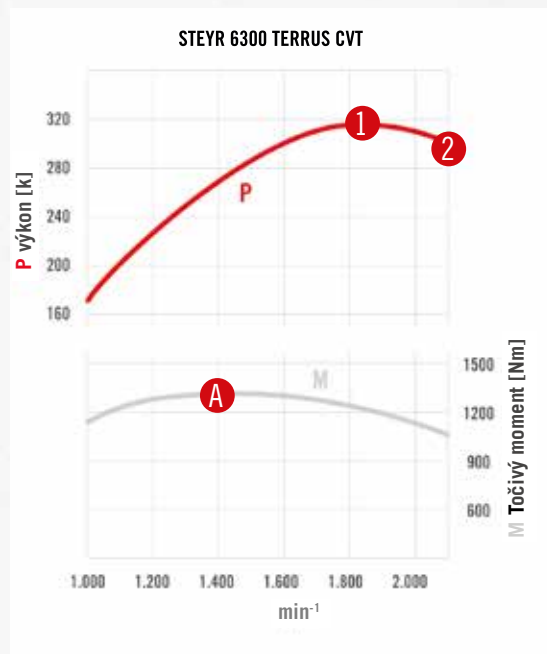
VÝKON DÍKY INOVACI.

VÝKON MOTORU U TRAKTORU STEYR 6300 TERRUS CVT

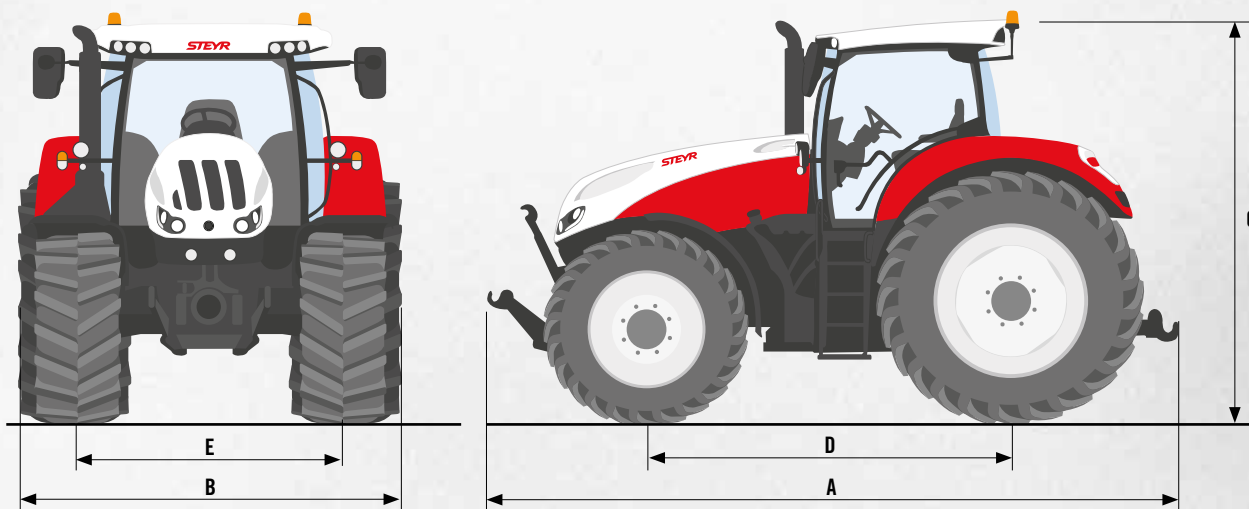
1 Max. výkon při otáčkách $1800 \text{ min}^{-1} = 230 \text{ kW}$ (313 k)
 2 Jmenovitý výkon při otáčkách $2100 \text{ min}^{-1} = 221 \text{ kW}$ (300 k)

Nárůst točivého momentu = 28 %

Max. točivý moment při otáčkách $1400 \text{ min}^{-1} = 1282 \text{ Nm}$





ROZMĚRY TRAKTORU STEYR TERRUS CVT: SPECIFICKÉ DLE MODELU



ROZMĚRY ¹⁾	6270 TERRUS CVT, 6300 TERRUS CVT
A Max. délka / B min. šířka / C celková výška [mm]	5 700 / 2 536 / 3 265
D Rozvor kol [mm] E Rozchod kol vpředu vzadu [mm]	2 995 1 858 - 2 258 Přírubová náprava: 1 840 - 2 052 / nastavitelná náprava 1 840 - 2 374

¹⁾ se standardními pneumatikami

MODEL		MOTOR			
	Pojezdová rychlost*	Max. výkon motoru ECE R1203) [kW/k]	Otáčky motoru při max. výkonu motoru [min ⁻¹]	Max. točivý moment [Nm při ot. 1 400 min ⁻¹]	Převýšení točivého momentu OECD [%]
	plynulá převodovka 0 – 43 km/h ECO	Jmenovitý výkon ECE R1203) [kW/k]	Jmenovité otáčky motoru [min ⁻¹]		
6270 TERRUS CVT	■	212 / 288 199 / 271	1 800 2 100	1 194	32
6300 TERRUS CVT	■	230 / 313 221 / 300	1 800 2 100	1 282	28

MODEL	HYDRAULICKÝ SYSTÉM					
	Dynamickým tlumení kmitů	Max. průtok hydrogenerátoru standardní/ na přání [l/min]	Max. pracovní tlak [bar]	Max. zvedací síla [kg]	Max. 5 elektrohydraulických zadních vnějších okruhů	Max. 3 elektrohydraulické středové vnější okruhy
6270 TERRUS CVT	■	165 PFC / 223 PFC	215	11 058	□	□
6300 TERRUS CVT	■	165 PFC / 223 PFC	215	11 058	□	□

MODEL	BRZDY	PNEUMATIKY	HMOTNOST
	Duální brzdové kotouče v olejové lázni, hydraulicky ovládané	Maximální rozměr pneumatik ²	Min. hmotnost [kg]* / povolená celková hmotnost [kg]
	Brzda všech kol* s Opti-stop	vpředu	
	Dvouokruhové vzduchové brzdy*	vzadu	
6270 TERRUS CVT	■	650/60R34 710/75R42	10 500 / 16 000
6300 TERRUS CVT	■	650/60R34 710/75R42	10 500 / 16 000

■ standardně □ na přání — není k dispozici

		VÝVODOVÝ HŘÍDEL			
Počet válců / zdvihový objem [cm ³] / typ 6 / 6 728 / vznětový motor Common Rail s 24 ventily, turbodmychadlem a mezichladičem, stupeň IV	Objem palivové nádrže nafta / AdBlue [l]	Elektro-hydraulicky ovládané vývodové hřídele			
		Otáčky vývodového hřídele [min ⁻¹]	Otáčky motoru [min ⁻¹]	Koncovka vývodového hřídele	Otáčky předního vývodového hřídele* při otáčkách motoru [min ⁻¹]
		540/540E/1 000/1 000E	1 930/1 598/1 853/1 583		1 000 při 1 886 1 000E při 1 585
■	630 / 96	■	■	1 3/8" 21 drážek/ 1 3/8" 6 drážek/ 1 3/4" 20 drážek	□
■	630 / 96	■	■	1 3/8" 21 drážek/ 1 3/8" 6 drážek/ 1 3/4" 20 drážek	□

		POHON VŠECH KOL	ABS	PŘEDNÍ NÁPRAVA/ŘÍZENÍ			
Typ zadního třibodového závěsu	Zvedací kapacita předního třibodového závěsu [kg]	Spínání elektrohydraulicky s řízením trakce	Protiblokovací systém brzd	Odpružená přední náprava	Systém řízení/ Hydraulicky systém snímání zatížení/ s nastavením výšky a sklonu	Max. úhel natočení kol s rozchodem kol 1 930 mm [°]	Min. poloměr otáčení ¹⁾ s rozchodem kol 1 930 mm
Kat. III/IVN s rychloupínacím hákem	5 821	■	□	■	■	55	7,7
Kat. III/IVN s rychloupínacím hákem	5 821	■	□	■	■	55	7,7

KABINA

Kabina Deluxe

Odpružená komfortní kabina s automatickou klimatizací a vnitřním hlukem 69 dB(A).

Volant, sedadlo řidiče Dual-Motion s potahem Alcantara, komfortní sedadlo spolujezdce s bezpečnostním pásem.

Elektricky stavitelná opěrka ruky s Multicontrollerem s ICP (intuitivní ovládací panel) a joystickem. Monitor S-TECH 700 s přípojkou ISOBUS II.

Tónovaná skla, otvíratelné zadní sklo, střešní okno, sluneční clona na zadním skle a koberec na podlaze kabiny.

Stírání a ostřikování skel, pracovní LED světlomety na střeše vpředu a vzadu, centrální ovládací konzola pro pracovní světlomety.

Aktivní luxusní kabina*

Kabina Deluxe navíc obsahuje: sedadlo řidiče Maximo-Evolution s koženým potahem, aktivní odpružení s automatickým nastavením, s vyhříváním a ventilací, kožené sedadlo spolujezdce a kožený potah volantu.

¹⁾ Se standardními pneumatikami

²⁾ Jiné pneumatiky na vyžádání jako zvláštní výbava

³⁾ ECE R120 odpovídá normě ISO 14396 a 97/68ES

* dle legislativy a specifických předpisů dané země

Vaše adresa:

STEYR
TRAKTOREN

www.steyr.cz

AGRICS
=====

AGRI CS a. s., Hybešova 14, Hustopeče, tel.: +420 519 402 285, e-mail: zdmusil@agrics.cz
Výhradní dovozce STEYR do ČR.